

# 永宁县建设工程方案批后变更公示图

## 项目概况：

光耀和玺二期(26#地块)位于永宁县庆年路以西，良田路以东，顺源路以南。原规划总建筑面积116516.15平方米，地上建筑面积95171.40平方米，商业面积346.17平方米、住宅建筑面积92080.63平方米、配套建筑面积2744.60平方米，地下建筑面积21344.75平方米，容积率1.8，绿地率35.3%，总户数836户，机动车停车位745辆（地上136辆，地下609辆），非机动车位1705辆。

## 拟调整规划内容为：

拟调整光耀和玺二期(26#地块)非机动车位位置，将25#、26#、27#楼南侧部分非机动车位调整至25#楼北侧、27#楼及31#楼西侧区域。

拟规划总建筑面积116516.15平方米，地上建筑面积95171.40平方米，商业面积346.17平方米、住宅建筑面积92080.63平方米、配套建筑面积2744.60平方米，地下建筑面积21344.75平方米，容积率1.8，绿地率35.3%，总户数836户，机动车停车位745辆（地上136辆，地下609辆），非机动车位1705辆。

如对此规划方案有异议，请于7个工作日内向我局提出听证申请。

建设单位：宁夏光耀新希望房地产开发有限公司

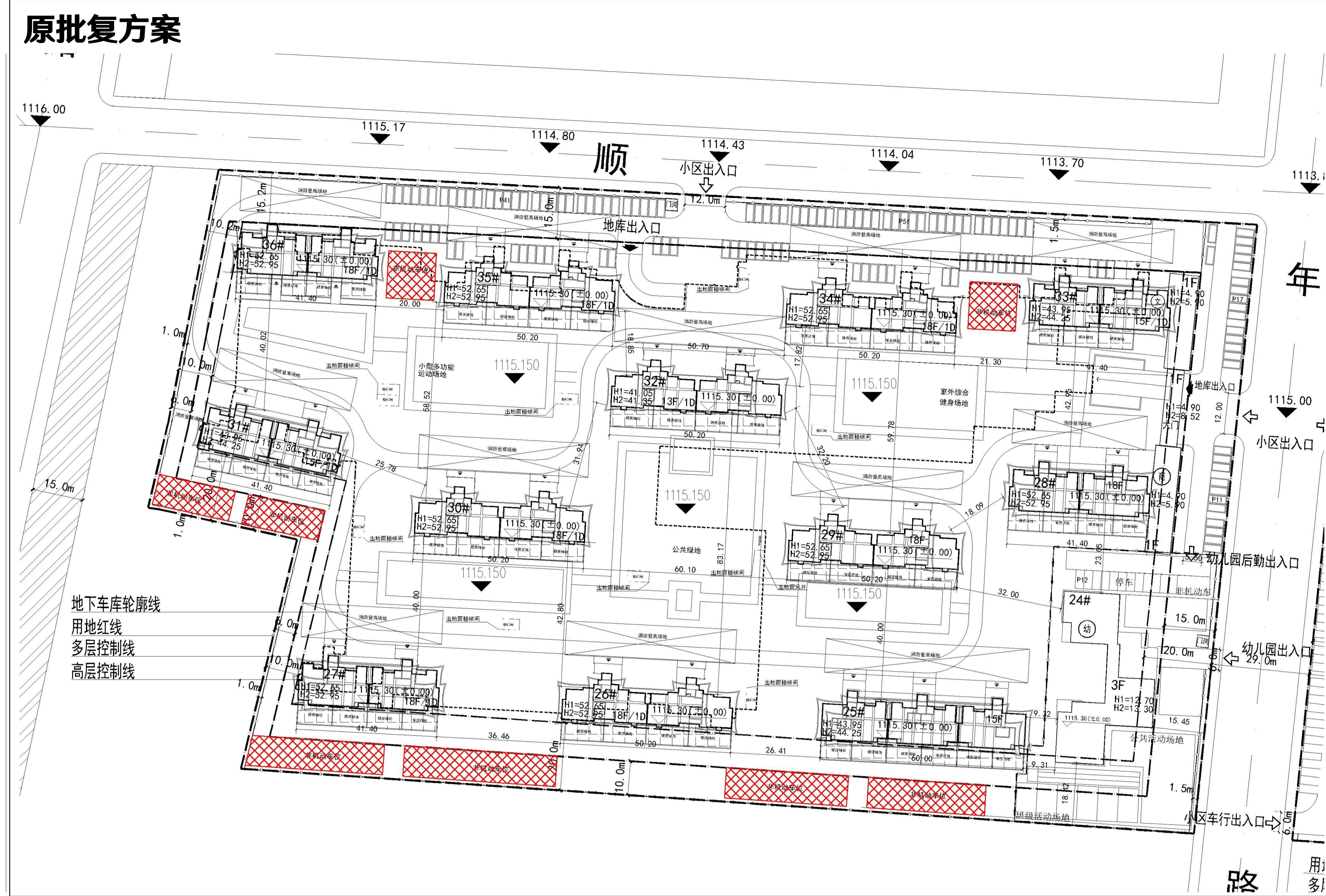
设计单位：洲宇科技集团股份有限公司

项目地址：永宁县望远镇良田路与顺源路交汇处

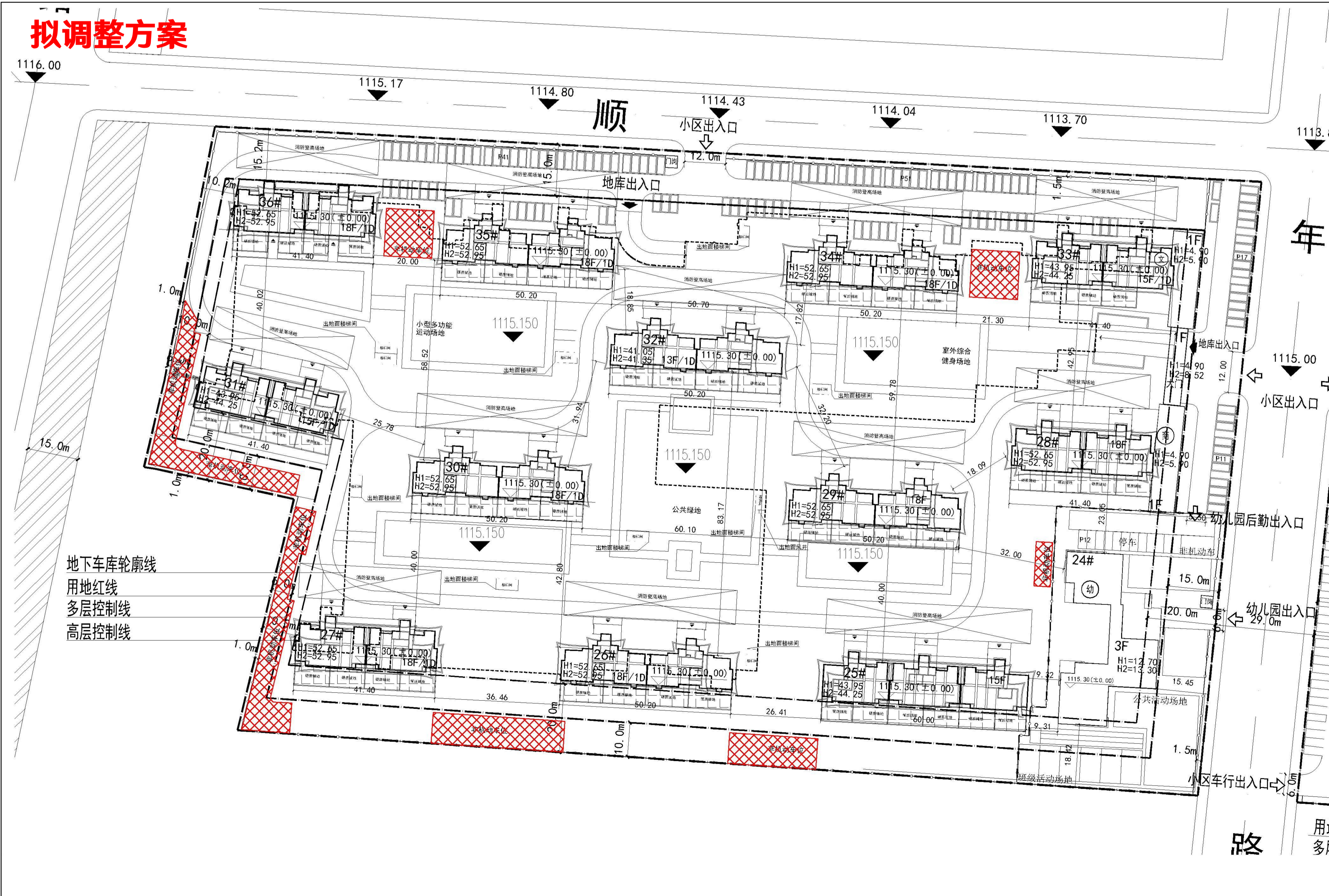
公示单位：永宁县自然资源局

联系电话：0951-8019551

公示时间：2026年3月19日至2026年3月27日



银川光耀和玺26#地块经济技术指标				
项目	指标	单位	备注	
规划总用地面积	52873.00	m <sup>2</sup>	5.2873公顷	
容积率	1.8	-	1.0 <sup>1</sup> .8	
总计容建筑面积	95171.40	m <sup>2</sup>		
总建筑面积	116516.15	m <sup>2</sup>		
地上计容建筑面积	95171.40	m <sup>2</sup>		
住宅建筑面积	92080.63	m <sup>2</sup>		
商业面积	346.17	m <sup>2</sup>	商业建筑面积占总容建筑面积的5%~10%	
其中	配套	2744.60	m <sup>2</sup>	
其中	幼儿园	2431.00	m <sup>2</sup>	位于24#楼
其中	文化活动站	313.60	m <sup>2</sup>	位于33#楼1层-2层
其中	地下建筑面积	21344.75	m <sup>2</sup>	
其中	不计容面积	21344.75	m <sup>2</sup>	
其中	换热机房	300.67	m <sup>2</sup>	
其中	配电房	278.63	m <sup>2</sup>	
其中	生活水箱间及水泵房	136.30	m <sup>2</sup>	
其中	人防汽车库	12470.00	m <sup>2</sup>	地上总建筑面积5%，含27#28#地块人防
其中	非人防汽车库	8159.15	m <sup>2</sup>	
其中	建筑占地面积	7941.10	m <sup>2</sup>	
其中	建筑密度	15.02%	-	≤28%
其中	总户数	836	户	
其中	总人数	2675	人	3.2人/户
其中	绿地面积	18680.20	m <sup>2</sup>	
其中	绿地率	35.33	%	≥35%
其中	机动车停车位	745	辆	住宅0.89车位/户，商业1车位/100m <sup>2</sup>
其中	地上	136	辆	
其中	地下	609	辆	
其中	非机动车停车位	1705	辆	住宅2车位/户，商业5车位/100m <sup>2</sup>
其中	地上	1705	辆	



银川光耀和玺26#地块经济技术指标				
项目	指标	单位	备注	
规划总用地面积	52873.00	m <sup>2</sup>	5.2873公顷	
容积率	1.8	-	1.0 <sup>1</sup> .8	
总计容建筑面积	95171.40	m <sup>2</sup>		
总建筑面积	116516.15	m <sup>2</sup>		
地上计容建筑面积	95171.40	m <sup>2</sup>		
住宅建筑面积	92080.63	m <sup>2</sup>		
商业面积	346.17	m <sup>2</sup>	商业建筑面积占总容建筑面积的5%~10%	
其中	配套	2744.60	m <sup>2</sup>	
其中	幼儿园	2431.00	m <sup>2</sup>	位于24#楼
其中	文化活动站	313.60	m <sup>2</sup>	位于33#楼1层-2层
其中	地下建筑面积	21344.75	m <sup>2</sup>	
其中	不计容面积	21344.75	m <sup>2</sup>	
其中	换热机房	300.67	m <sup>2</sup>	
其中	配电房	278.63	m <sup>2</sup>	
其中	生活水箱间及水泵房	136.30	m <sup>2</sup>	
其中	人防汽车库	12470.00	m <sup>2</sup>	地上总建筑面积5%，含27#28#地块人防
其中	非人防汽车库	8159.15	m <sup>2</sup>	
其中	建筑占地面积	7941.10	m <sup>2</sup>	
其中	建筑密度	15.02%	-	≤28%
其中	总户数	836	户	
其中	总人数	2675	人	3.2人/户
其中	绿地面积	18680.20	m <sup>2</sup>	
其中	绿地率	35.33	%	≥35%
其中	机动车停车位	745	辆	住宅0.89车位/户，商业1车位/100m <sup>2</sup>
其中	地上	136	辆	
其中	地下	609	辆	
其中	非机动车停车位	1705	辆	住宅2车位/户，商业5车位/100m <sup>2</sup>
其中	地上	1705	辆	